

集中控制型消防应急照明灯具使用说明书

欢迎使用我公司生产的集中控制型消防应急照明灯具，安装之前请阅读此说明书并保留，以备参考。

本说明书适用于：**J-ZFZC-E12W-17Z5LDA**

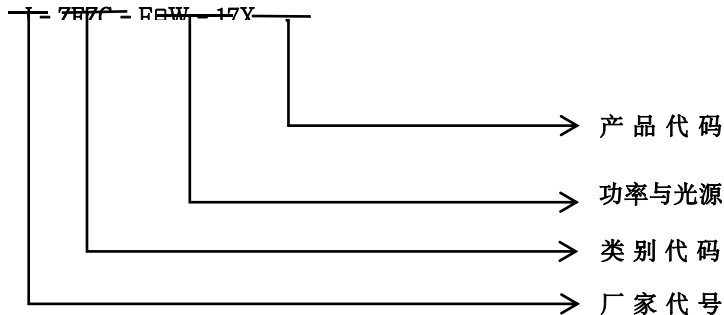
一、灯具特点及注意事项

本灯具设计满足 GB 17945-2010《消防应急照明和疏散指示系统》要求。本灯具为专用灯具，采用低电压供电，严禁接入 AC220V/DC216V 强电，接入强电将造成灯具损毁。

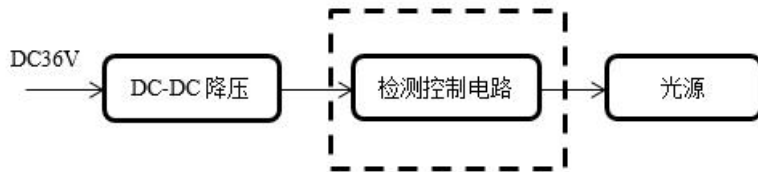
1. 防护等级 IP65，防护方式采用外壳防护、密封胶方式
2. 远程指令控制、亮灯、灭灯功能
3. 高光效 LED 光源，能耗极低，恒流驱动，发光稳定
4. 带独立地址编码，完备的自动检测功能

型号中后缀带 L 的为感应灯具，采用微波雷达模块作为感应探测传感器，微波雷达模块具有体积小、灵敏度高、不受温度影响等特点。灯具微波雷达模块位于灯具贴标侧，无遮挡情况下在灯具 5m ± 1m 的范围内有移动物体时灯具正常点亮。

二、型号说明



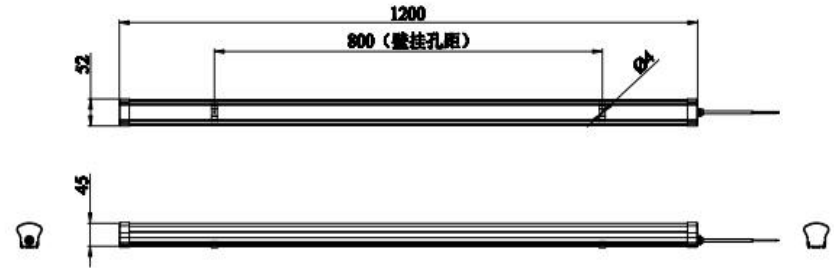
三、工作原理



四、技术参数及灯具尺寸

- | | | | |
|----------|---------------------|----------|-------|
| 1. 额定电压: | DC36V | 6. 工作方式: | 非持续型 |
| 2. 主电功耗: | 12W | 7. 亮度: | ≥50lm |
| 3. 应急时间: | 90min | 8. 防护等级: | IP65 |
| 4. 光源类型: | LED | 9. 安装方式: | 吸顶/吊装 |
| 5. 光源参数: | DC2.8V-DC3.4V, 0.5W | | |

五、灯具及灯架的外形和安装尺寸



六、使用说明

1. 该灯具受集中控制系统控制，灯具可接收由系统发来的指令改变灯具的工作状态，同时系统可对灯具的各种状态进行监视。

七、灯具地址

1. 出厂地址：我司灯具出厂前已写入出厂地址，地址码见灯具二维码标签（8位）
2. 编码地址：需现场编址，使用编码器编入 1-999（详细操作请参考 JBF 编码器说明书）按实际需求记录出厂地址或编码地址，并记录在施工图纸所对应的指定位置，并将整理好的施工图纸妥善存储，用于后期的系统调试。

注： 1.禁止安装未记录地址码的灯具；

2.灯具的编码操作需要与我司配套产品使用；

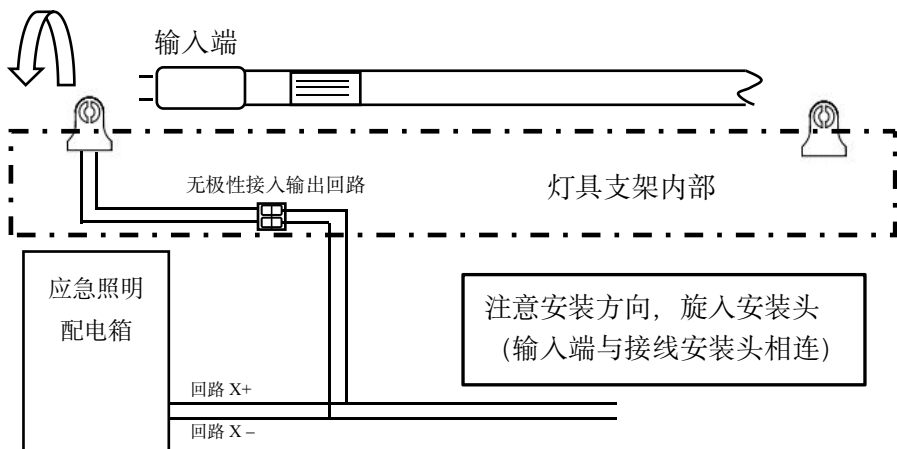
3.使用编码器编址时，同一电源下，灯具编址不可重复。

八、接线及安装说明

集中控制型消防应急照明灯具，灯具为单侧供电且出厂配有支架。将灯架内的接线端子直接接入 DC36V 功率总线。（不要在灯架线路中接入任何驱动装置）。

建议安装灯架时标注灯架接线端，方便灯具正确安装，如灯具安装方向错误会导致灯具无法正常工作。接线方法和安装方式：





灯具单侧供电，安装时应注意灯具的输入端（产品标签侧）应与灯架的接线端安装头相连接（灯具输入端无极性）。

九、维护与保养

产品维护

1. 光源维护
2. 当光源故障或损坏时，可选用同型号的主板进行更换
3. 更换主板后，请梳理好线束，照原样装回即可
4. 在正常的使用条件、使用环境下，灯具的使用寿命一般为 5 年

产品保养

1. 灯具应安装或贮存于通风、干燥、无腐蚀环境的地方，以免内部元器件受潮。
2. 应尽量避免灯具受到敲击和冲击，以防止外壳产生变形、破损等损坏现象。
3. 为了安全稳定地使用本产品，请安排专业人员定期对灯具进行清扫、维护。

十、运输与贮存

1. 灯具为易碎物品在运输过程中应平稳、牢固，避免因行车时碰撞损坏产品及包装，装卸时应轻抬轻放，不能磕、摔、撬；
2. 灯具贮存时，均应放置于干燥、通风的地方，避免与有腐蚀性的物质接触并有必要的防潮、防晒、防雨、防腐等措施。

十一、常见问题

	现象	常见原因	处理方法
1.	主机显示某个灯具故障	接线连接松动	检查各连线是否松动
		灯具故障	更换灯具
2.	光源的更换方法	光源故障或损坏	联系专业维修工作人员进行更换

十二、安全使用注意事项

1. 使用前，请您务必仔细阅读此说明书，方可接通电源。
2. 灯具必须和我公司配套的消防应急专用电源配合使用，不可独立使用。
3. 灯具调试完毕后，请即合上电源；除电源发生故障外，不可人为频繁停电。
4. 灯具供电为 DC36V，属低压型，不可接入 AC220V；应严格按照上述说明进行操作。
5. 本产品必须由具有专业资格的人员进行安装、调试和维修作业。保内保外维修，均可以联系我公司售后服务部门，用户不要自行拆开或维修，以防发生意外。
6. 为防止灯具电池电压过低而损坏，灯具上电运行后不得随意断主电，若需长时间断电，务必进行关机操作。
7. 安装设备前，请务必切断回路电源，电线接头需做防水、绝缘处理。
8. 本系列消防应急照明灯具防护等级为 IP65，灯具内部已进行密封处理，请按照实际使用环境选择相匹配 IP 防护等级的产品；安装环境不匹配导致的产品性能问题，本公司不负任何责任。
9. 如果您对安装或使用还有疑问，请向销售商咨询。

青鸟消防股份有限公司

地址：中国北京市海淀区成府路 207 号北大青鸟楼

邮编：100871

服务热线：400 0089 119

传真：010-62755692

网址：<http://www.jbufa.com>

