

## B 型集中电源集中控制型消防应急照明灯具使用说明书

欢迎使用我公司生产的 B 型集中电源集中控制型消防应急照明灯具，安装之前请阅读此说明书并请保留，以备参考。

本产品适用于：J-ZFJC-E15W-18Z1A、J-ZFJC-E20W-18Z2A、J-ZFJC-E30W-18Z3A

### 一、灯具特点及注意事项

1. 本灯具设计满足 GB 17945-2010《消防应急照明和疏散指示系统》要求。灯具采用 6 线制，电源 3 线（火线、零线、地线），通讯 2 线（总线输出+、总线输出-），强启线（需要时接入），灯具需配套专用电源使用。灯具通信线采用无极性低压（24V 或 36V）通讯，通讯端严禁接入 AC220V/DC216V 强电，接入强电将造成灯具无法通讯。灯具输入电源端采用高压 AC220V 或 DC216V 供电。

2. 该系列灯具采用高亮 LED，有独立地址、巡检功能，控制部分采用单片机控制，集成度高，可靠性强。

3. 本系列消防应急照明灯具防护等级为 IP65，灯具内部已进行密封处理

**\*注意：**电源输入线和通信线应采用分管铺设。

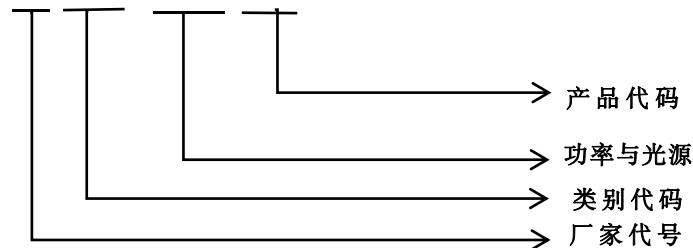
### 二、技术参数及灯具尺寸

额定电源电压:	AC220V 或 DC216V	工作方式:	非持续型
主电功耗:	15W/20W/30W	应急输出光通量:	≥50lm
防护等级:	IP65	安装方式:	吸顶
灯具应急时间:	90min	额定工作频率:	50Hz
光源参数:	DC2.8V-DC3.0V, 0.5W		
执行标准:	GB 17945-2010	防护方式:	密封胶方式

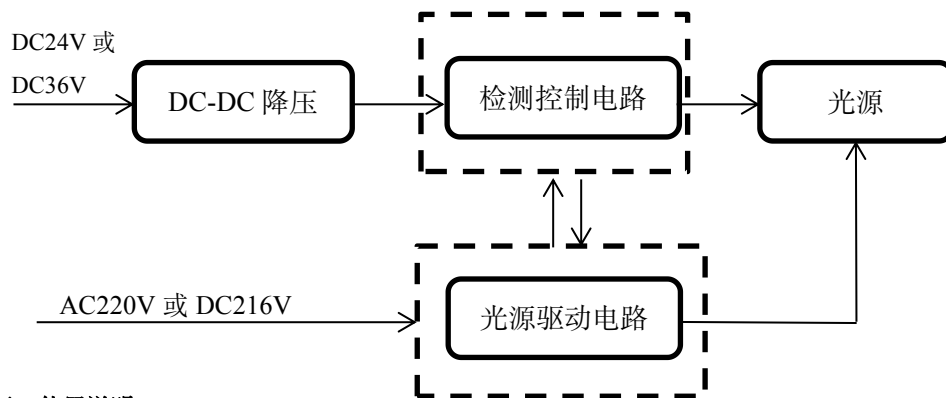
灯具外形和尺寸:

<p>66 10.2 Φ98 136 108</p>	<p>92 50 Φ136 10.2 162 146</p>	<p>126 84 41 10.2 170 180</p>
15W	20W	30W

### 三、型号说明



### 四、工作原理



### 五、使用说明

1. 该灯具受集中控制系统控制，灯具可接受由系统发来的指令改变灯具的工作状态，同时系统可对灯具的各种状态进行监视，实时上报灯具状态。

2. 本系列 B 型应急灯具必须和我公司配套的应急照明集中电源使用；不可独立使用。

### 六、灯具地址

- 出厂地址：我司灯具出厂前已写入出厂地址，地址码见灯具二维码标签（8 位）
- 编码地址：需现场编址，使用编码器编入 1-999（详细操作请参考 JBF 编码器说明书）按实际需求记录出厂地址或编码地址，并记录在施工图纸所对应的指定位置，并将整理好的施工图纸妥善存储，用于后期的系统调试。

- 注：**
- 禁止安装未记录地址码的灯具；
  - 灯具的编码操作需要与我司配套产品使用；
  - 使用编码器编址时，同一电源下，灯具编址不可重复。

### 七、接线及安装说明

**警告：**安装设备前，请务必切断回路电源，电线接头需做防水、绝缘处理。

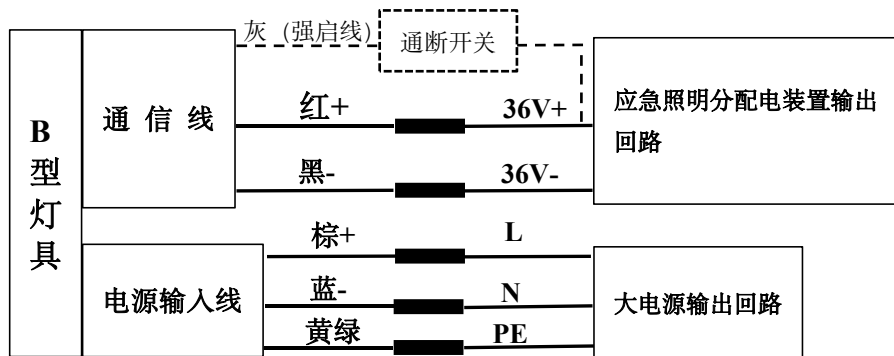
- B 型灯具配接大电源和分配电：



C1935001

将 B 型灯具的通讯线 (2 线) 接入应急照明分配电装置的输出回路; 灯具的电源输入线 (3 线) 接入大电源的 220V 输出回路, 确保线路连接牢固工整; 强启线需要时接入, 接入应急照明分配电装置的输出回路+;

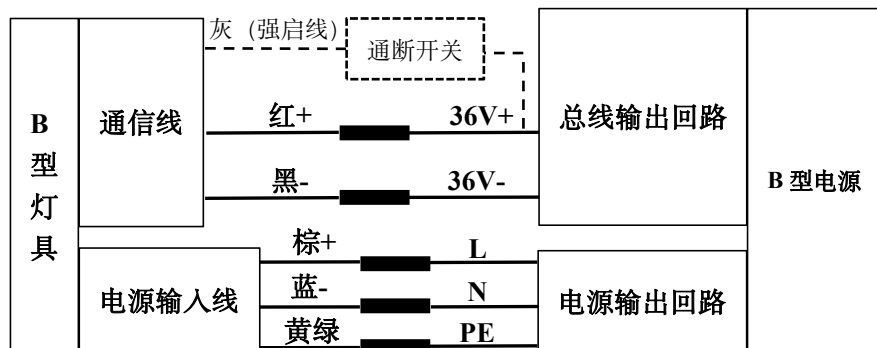
接线如下图所示:



2. B 型灯具配接 B 型电源:

将 B 型灯具的通讯线 (2 线) 接入 B 型电源的总线输出回路; 灯具的电源输入线 (3 线) 接入 B 型电源 220V 输出回路, 确保线路连接牢固工整; 强启线需要时接入, 接入 B 型电源的总线输出回路+;

接线如下图所示:



## 八、安装方式

在图纸设计位置, 按照图示建议开孔尺寸开孔, 按照上图接线方法接线, 确保接线无误及灯具安装牢固美观。

## 九、维修保养和排除故障

本产品为消防产品, 应由受过培训的专业人员进行安装、调试和维修; 灯具应安装或贮存于通风、干燥、无腐蚀环境的地方, 以免内部元器件受潮。应尽量避免灯具受到摩擦、敲击和冲击, 以防止外壳产生变形、破损等损坏现象。

## 十、常见故障及处理方法

故障现象	原因分析	排除方法
灯具接入系统后 应急不亮	1、线路故障 2、总线回路故障、主电输出故障	1、检查灯具接线、测量接线处电压是否正常; 2、总线输出回路是否正常,主电 220V 是否正常;
单台灯具通讯故障	1、灯具是否正常 2、ID 号错误	1、检查灯具是否正常应急, 如果可以, 证明灯具正常; 2、检查系统中录入的 ID 号码是否正确。
光源的更换方法	光源故障或损坏	联系专业维修工作人员进行更换

## 十一、安全使用注意事项

- 使用前, 请您务必仔细阅读此说明书, 方可接通电源。
- 本产品必须由具有专业资格的人员进行安装、调试和维修作业。保内保外维修, 均可以联系我公司售后服务部门, 用户不要自行拆开或维修, 以防发生意外。
- 安装设备前, 请务必切断回路电源, 电线接头需做防水、绝缘处理。
- 本系列消防应急照明灯具防护等级为 IP65, 灯具内部已进行密封处理, 请按照实际使用环境选择相匹配 IP 防护等级的产品; 安装环境不匹配导致的产品性能问题, 本公司不负任何责任。
- 如果您对安装或使用还有疑问, 请向销售商咨询。

## 青鸟消防股份有限公司

地址: 中国北京市海淀区成府路 207 号北大青鸟楼

邮编: 100871

服务热线: 400 0089 119

传真: 010-62755692



